

一般社団法人

レーザー加工学会 入会のお勧め

一般社団法人

レーザー加工学会

(JLPS: Japan Laser Processing Society)



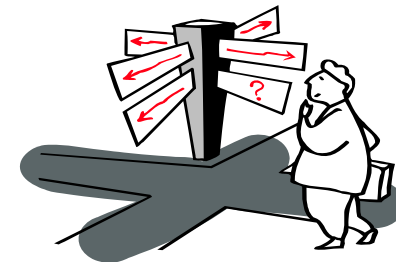
レーザー加工学会の趣旨はどのような内容ですか

- レーザ加工学会は、レーザーによる加工技術、研究に特化した学会です。
- 1978年発足当時は、切断、溶接、表面改質等のレーザー熱加工を中心とした勉強会委員会からスタートして、現在では微細加工や、非熱加工の等の分野の研究技術領域を含んだ活動を行っています。
- 学問領域と産業応用領域を上手く融合させて、世の中に役立つ技術、研究の発表、交流の場を提供しています。
- また定例講演会の開催、特定委員会、シンポジウムの開催、定期刊行物の発行などを行っています。
- 既に広範囲で利用されているレーザー加工技術を進化させ、産業応用を視点に置いた研究交流を行うことを目指しています。
- 最先端の技術情報の発表と入手、実際に応用されている技術の普及まで、レーザーのプロからビギナーまでを満足できるレーザー加工の交流の場を提供しています。
- 上記趣旨に賛同される皆さまの入会をお待ちしています。



活動内容を詳しく教えてください

- 総会(1回/年):前年度の活動報告、決算、当年度の運営方針、予算を決定します。
- 講演会(2回または3回/年):研究発表、シンポジウムで活発な議論を行います。
- 学会誌発行:基礎から応用までわかりやすく解説、技術情報を発信します。
- 国際学会の主催、共催:微細加工、熱加工に関する国際会議を開催、国内外の最新情報の発表の場を提供します。
- セミナー、講演会の開催:レーザーの基礎から応用まで幅広い知識、フォーカスしたテーマの詳細知識等の情報収集を行い会員に提供します。
- 国内外機関との交流:他の機関との交流を通じて、最新の情報の入手を行います。
- 出版物、論文集、会誌の発行:最新の情報、技術の底上げのための解説記事等情報の収集と発信を行います。
- 会員とのQ&A:ホームページを活用、レーザーの専門家とのレーザー加工のQ&Aを行います。

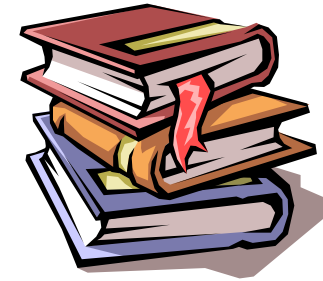
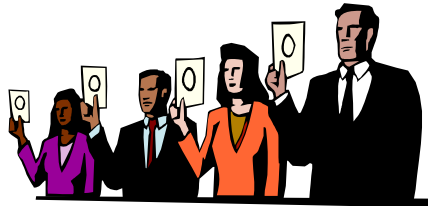


学会

シンポジウム

論文集・会誌

出版物



全国大会

学会運営

セミナー・講演会

シンポジウム

出版

国際会議

会員Q&A

国内外交流

ホームページ

研究・技術

熱加工

非熱加工

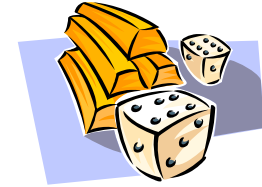
計測

光源

微細加工

入会するとどんなメリットがありますか

- 学会として、査読付きの論文投稿、論文掲載ができます。
- 学会誌の配布(配信)を受けられます。
- レーザ加工技術に関する専門家による、自由で活発な討論ができる雰囲気を持って学会は運営されているので、自己の論文の評価が行えます。
- 最新の情報が盛りだくさんであるとともに、基礎的なレーザ技術に関しても情報の交換の場を活用することができます。
- レーザ加工学会(JLPS)のホームページを通じて、情報の双方向伝達を行い、技術的な疑問点に答える場を利用することができます。
- レーザ加工技術に関する初心者はもとより、熟練者に至るまで広い人材が会員に登録されており、皆さん独自のインフォーマルなネットワーク構築に役立ちます。
- 企業のレーザ装置に対する宣伝の場を、学会シンポジウムの場で利用することができます。



会員の特典はどのようなものがありますか

- 本会の主要刊行物である研究会誌(3回／年)をお送りします。(非会員は一冊2,000円): 将来は電子配信を予定。
- 本会主催の講演会(2回／年)の参加が無料になります。(非会員は論文集を含んで35,000円)
- 本会主催のセミナー、講演会等への参加費が割り引きになります。
- 論文のバックナンバーをお求めのときは会員割引が適用されます。19回から38回までは会員は2,000円(非会員は一冊4,000円)、39回以降会員は3,000円(非会員は一冊5,000円)。

	会誌	講演会 論文集	講演会参加	論文バックNo.	総会議決権
個人, 学生 団体会員	無料	WEBより ダウンロード	無料	割引	1名
賛助会員	無料	WEBより ダウンロード	無料	割引	無

会員の構成はどのようになっていますか

- レーザ加工学会の会員は、個人会員、学生会員、団体会員、賛助会員で構成
- 個人会員は、レーザ加工に興味をお持ちの個人、主に大学、専門学校等の個人及び大学、国公立の研究所等の中立機関や法人などにお勤めの方
 - * 入会金1,000円、年会費は10,000円
- 学生会員は、レーザ加工に興味があつて勉学にいそしむ方
 - * 入会費無料、年会費5,000円
- 団体会員、賛助会員は、レーザ加工に興味をお持ちの企業及び機関で、学会運営に対して賛同いただく企業及び機関です。
 - * 団体会員は入会費5000円、年会費50,000円(ホームページリンク込みは60,000円)
 - * 賛助会員は、入会金無料、年会費50,000円(議決権なし)

個人会員(258名)

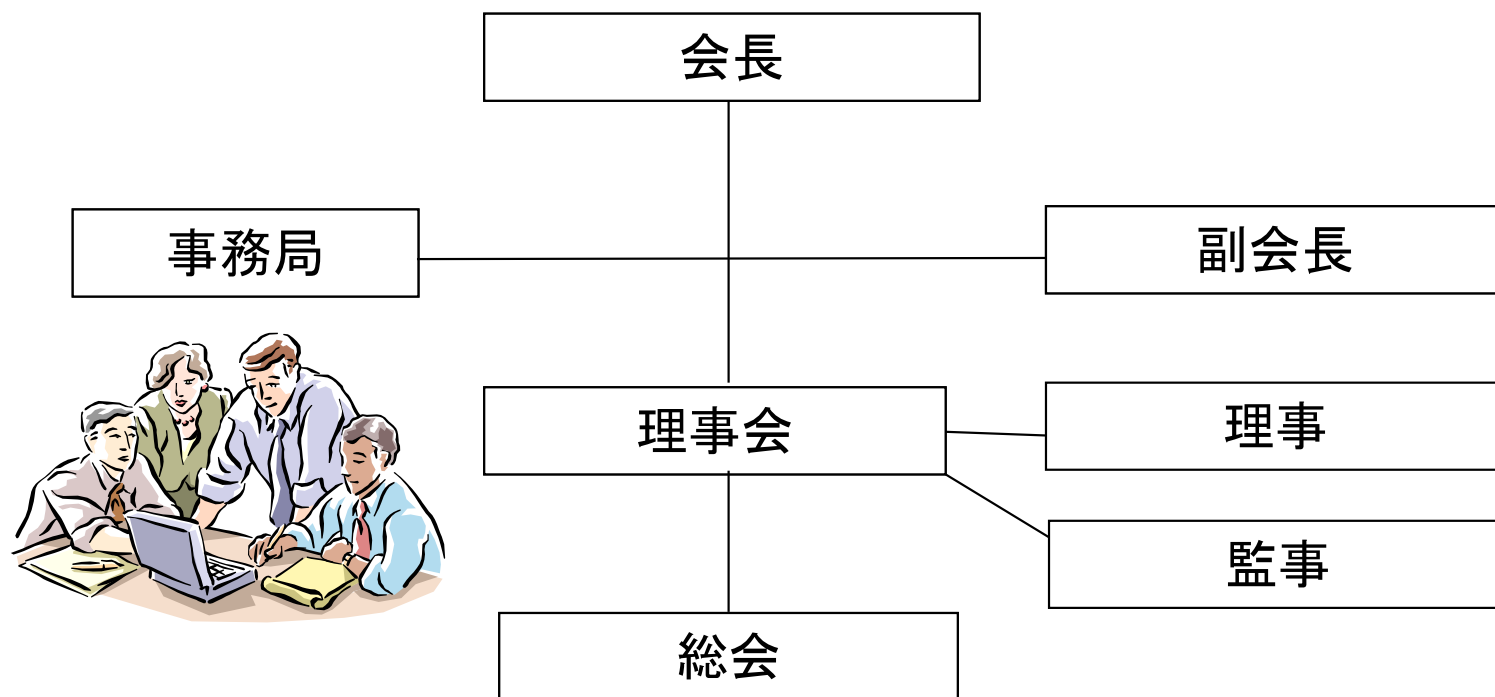
学生会員(4名)

団体会員, 賛助会員(138社)



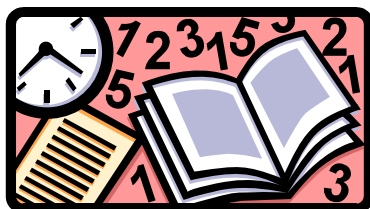
(2023年3月現在)

運営組織はどのようになっていますか



会計年度はどのようになっていますか

会計年度：毎年4/1から翌年の3/31までです。5月から6月頃に行われる総会で決算、方針等が議決されます。



会の運営はどのような方が行っているのですか

会 長：大家 利彦（産業技術総合研究所）

副会長：岡本 康寛（岡山大学），佐野 智一（大阪大学），樽井 大志（日産自動車）

理 事：石出 孝（三菱重工業），伊藤 義郎（長岡技術科学大学），江畑 恵司（住友電気工業），
木谷 靖（JFEテクノリサーチ），栗田 典夫（浜松ホトニクス），白井 秀彰（デンソー），
杉岡 幸次（理化学研究所），田中 健一郎（パナソニック），塚本 雅裕（大阪大学），
寺川 光洋（慶應義塾大学），廣瀬 明夫（大阪大学），牧野 吉延（東芝エネルギーシステムズ），
三瓶 和久（タマリ工業），村田 隆行（川崎重工業），森 清和（神奈川県立産業技術総合研究所），
渡邊 歴（立命館大学）

監 事：片山 聖二（大阪大学名誉教授，ナ・デックス），北側 彰一（日立造船）



学会への加入はどのようにすれば良いのですか

学会加入申込書を、添付しています。申込書に必要事項をご記入下さい。会の連絡先にメールもしくはFAXでお送りください。

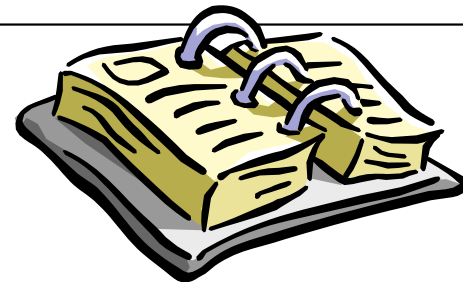
会員登録は、年度単位(4月から翌年3月末)で自動更新となっております。



レーザ加工学会の定款はどのようなものですか

定款はホームページに掲載しております。

<http://www.jlps.gr.jp/>





入会申込書

(必要項目に記入し、E-mailにて事務局まで送付ください)

E-mail: jips@jips.gr.jp

令和 年 月 日

一般社団法人レーザ加工学会 事務局宛

一般社団法人レーザ加工学会の趣旨に賛同し、会員として入会致したく申し込みます。

個人会員 ・ 学生会員 [学年:] (どちらかに○をお付け下さい)

ふりがな	
氏名	印
所属先 住所	〒
所属先名, 部署等	
Tel	
Fax	
E-mail	
所属先以外の登録先	

※登録は所属先となります。他をご希望の場合は「所属先以外の登録先」へ記載下さい。

・団体会員 学会ホームページ団体会員名簿画面より、リンクを希望	<input type="checkbox"/>	する	・	<input type="checkbox"/>	しない
・賛助会員	<input type="checkbox"/>			<input type="checkbox"/>	

(どちらかに○をお付け下さい)

会社・団体名	〒
所在地	
ふりがな	
責任者氏名	印
責任者役職名	
ふりがな	
担当者氏名	
担当者所属・役職名	
Tel	
Fax	
E-mail	
その他連絡事項	

今後の参考にしたく差し支えなければご記入下さい。レーザ加工学会をどこで知りましたか?
ご紹介() ・ インターネット ・ 他()

どこに連絡すれば良いですか

連絡先

〒567-0047 大阪府茨木市美穂ヶ丘11-1

大阪大学接合科学研究所気付

一般社団法人レーザ加工学会 事務局

TEL&FAX: 06 (6879) 8642

E-mail: jlps@jlps.gr.jp

ホームページ: <http://www.jlps.gr.jp>

